

令和6年9月吉日

各学校長 様
教育関係者 様

新潟県・新潟市小学校教育研究会 会長 山田 浩之
糸魚川市立青海小学校 校長 小野 聡

令和5年度～6年度 新潟県・新潟市小学校教育研究会 学習指導改善調査事業

「公開校実践事例報告会」のご案内（二次案内）

秋風の候、貴職におかれましてはますますご健勝のこととお喜び申し上げます。

さて、当校は昨年度より標記事業の指定を受け、下記研究主題のもと、授業改善に取り組んでおります。この度、下記のとおり「実践事例報告会」を計画いたしました。

つきましては、関係の先生方をはじめ、教職員の皆様にもご紹介いただき、参加につきまして特段のご高配をいただきたくお願い申し上げます。

記

【研究主題】 **主体的・対話的で深い学びの実現**
～子どもの声につながる授業～（算数科）

- 日時 令和6年11月14日（木）13:30～16:30（受付13:15～）
- 会場 糸魚川市立青海小学校
- 日程

13:15 13:30 13:50 13:55 14:40 15:00 15:45 16:20 16:30

受付	全体会 (体育館)	移動	授業公開 (体育館)	休憩	協議会 (体育館)	指導 (体育館)	閉会
----	--------------	----	---------------	----	--------------	-------------	----

- 指導者 上越教育大学大学院 教授 岩崎 浩 様
上越教育事務所学校支援第2課 指導主事 松浦康平 様
- 公開授業 第4学年 算数 授業者：長谷川太郎 教諭 単元：「面積」

6 参加申込について

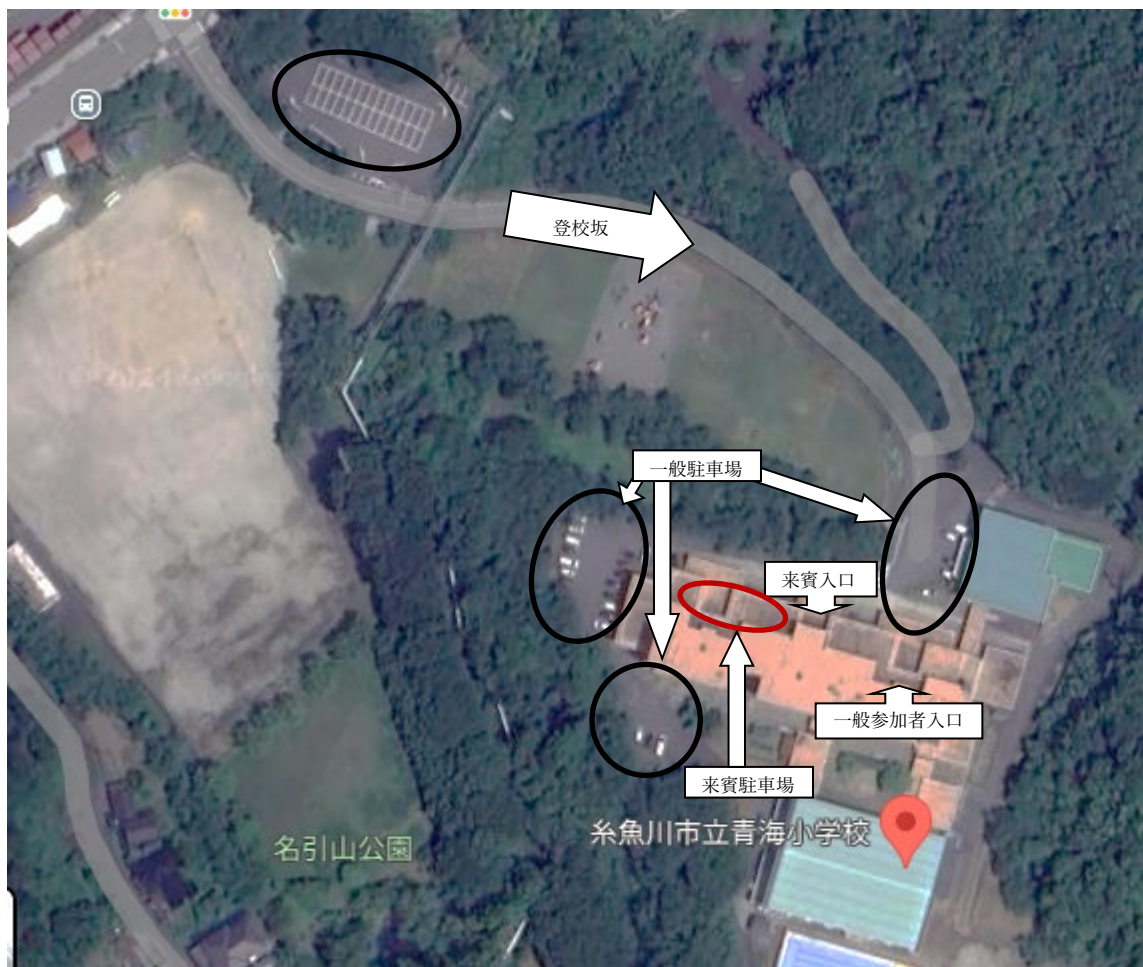
Google Foam 上でのお申し込みとなります。下記 URL または二次元コードによりご入力ください。10月18日（金）までにお申し込みください。

<https://forms.gle/K1tLPjZfbytoVGy29>



7 その他

- ・当校へお車でご来場の際は、誘導員に従い、下記にお示した場所にお停めください。参加者多数の場合は、登校坂下の駐車場にお停めいただくこともあります。ご了承ください。



[https://www.google.co.jp/maps/place/より](https://www.google.co.jp/maps/place/)

- ・来賓入口は校舎中央の玄関、一般参加者の入口は校舎東側の玄関となります。表示にしたがってお入りいただき、受付をお願いいたします。内履きをご持参いただけるとありがたいです。
- ・本実践事例報告会に関するお問い合わせは、下記担当までお願いいたします。

【担当】 〒949-0305 糸魚川市大字青海 382
糸魚川市立青海小学校 教頭 澤田 隆
Tel.025-562-2027 Fax025-562-2169
E-mail omi-es@itoigawa.ed.jp